

位置

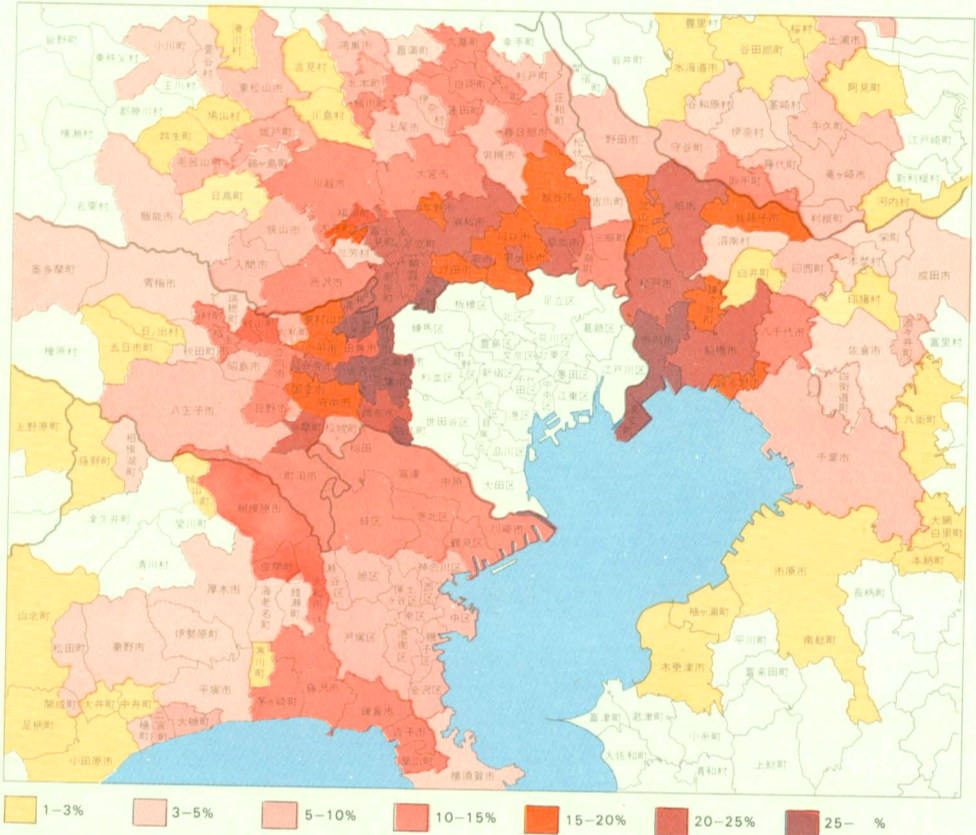
概況

横浜市は我が国の政治、経済、文化の中心地域である首都圏のなかであって、東京・川崎に連担する既成市街地を形成し、港湾機能を中心に首都圏の中核管理機能の一部を分担しているほか、東海道に連担する巨大都市形成の重要地点でもある。

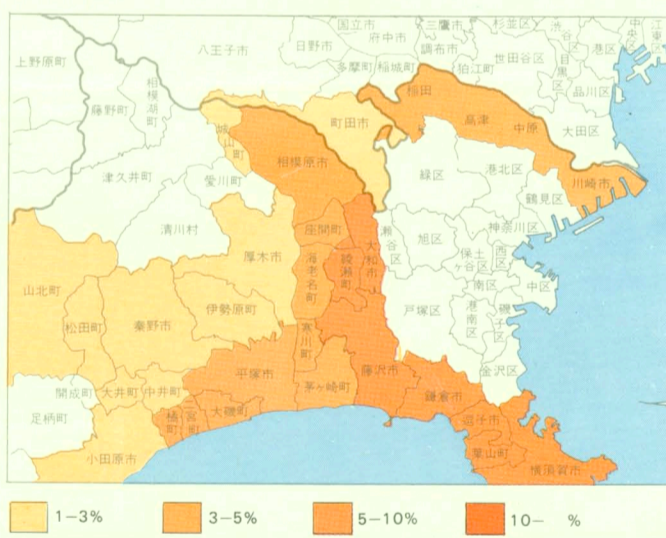
Situation Outline

Lying in the national capital region that is the central region of the nation's politics, economy and culture, and forming the existing developed belt cities with Tokyo and Kawasaki, Yokohama City not only takes her share in the central managing functions of the national capital region through her port function in the main, but also is an important part in formation of a megalopolis along the Tokaido highway.

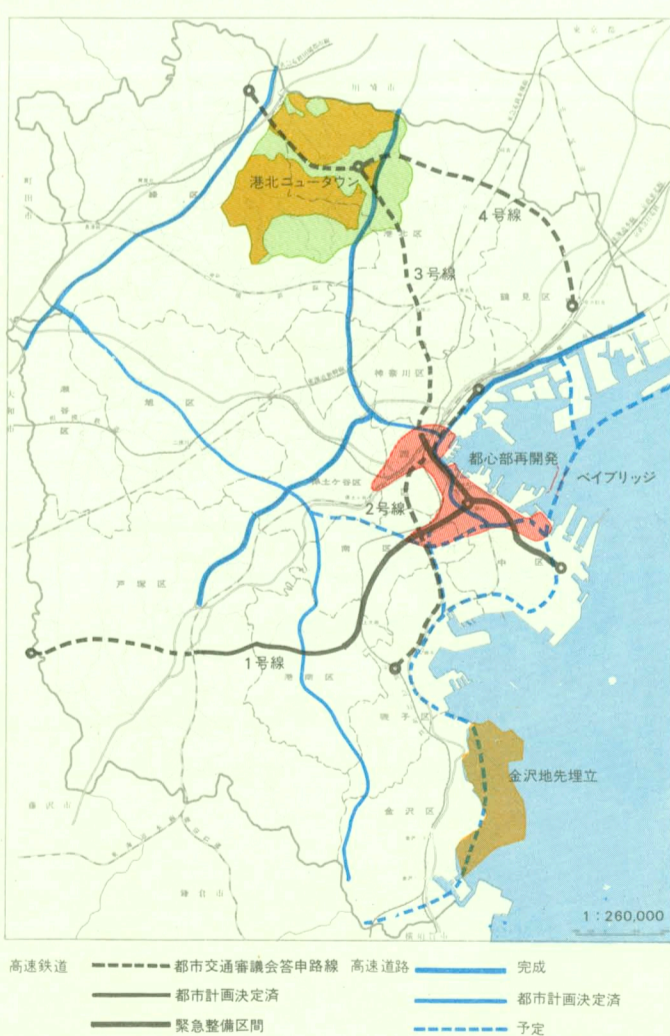
東京周辺市区町村の夜間人口に占める東京都区部への通勤通学者率(昭和40年) Daily Population Inflow to Tokyo from Municipalities



横浜周辺市区町村の夜間人口に占める横浜市への通勤通学者率(昭和40年) Daily Population Inflow to Yokohama from Municipalities



横浜市の6大事業 Six Major Projects of Yokohama City



関東・東京圏への人口集中状況 Concentration of Population on Kanto Districts and Tokyo Region

Table with 4 columns (Year: 昭和30, 35, 40, 45) and 10 rows (National, Tohoku, Kanto, etc.) showing population concentration ratios.

各年10月1日現在、全国人口を100とした比率。

----- 市町村境 Borderline between City, Town, Village

- Legend for urban areas: 既成市街地 Built-up Area, 近郊整備地帯 Suburban Area, 都市開発区域 Satellite Town, 近郊緑地保全区域 Suburban Green Zone Preservation Area, 昭和40年人口集中地区 Densely Inhabited District 1960

既成市街地、近郊整備地帯、近郊緑地保全区域、都市開発区域 首都圏の中に産業と人口が無秩序に集まるのを防ぐことを目的に、その中がいくつかの地域に分けられている。



2-016 Situation 1:250,000